

Fracture pertrochantérienne

Parcours de soin



Définition

Le massif trochantérien est une structure anatomique reliant le col fémoral au reste du fémur. Il ne s'agit pas d'une fracture du col du fémur. Le massif trochantérien est un des sites touchés par l'**ostéoporose**. Il s'agit d'une **fracture fréquente et grave**.

Traitement

- **Réduction** de la fracture : il s'agit d'aligner les fragments fracturés en bonne position

ET

- **Ostéosynthèse**, mise en place de matériel pour obtenir la consolidation. Il existe différents moyens d'ostéosynthèse

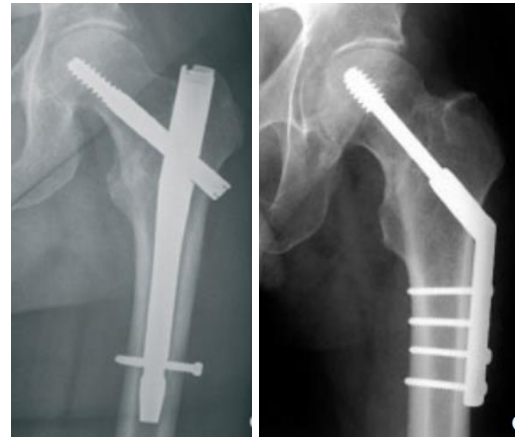
L'intervention

L'objectif est d'obtenir une **consolidation de la fracture**. La fracture sera maintenue par du matériel (plaque et ou vis)

Les types d'ostéosynthèse sont :

- **Le clou trochantérien**
- **La vis plaque**

Le délai de consolidation est de 6 semaines. Les consignes sur l'autorisation d'appui en post opératoire vous seront communiquées par votre chirurgien.



Les suites

Les suites attendues sont longues, la consolidation est attendue en **6 semaines**, mais des douleurs peuvent persister plusieurs mois.

La marche est obtenue initialement avec des aides techniques et/ou humaines.

Les **complications orthopédiques** pouvant survenir sont:

- La pseudarthrose (absence de consolidation de la fracture)
- L'infection
- Le déplacement secondaire, pouvant être bien toléré

Les **complications générales** pouvant survenir sont :

- Les complications thromboemboliques,
- Perte d'autonomie avec difficultés au retour à domicile
- Déglobulisation et anémie

- etc