

La maladie

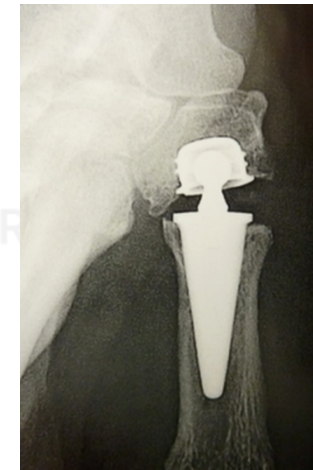
La rhizarthrose est l'arthrose de la base du pouce.
Le traitement est d'abord médical : Il associe une immobilisation nocturne sur mesure (attelle), un traitement anti-inflammatoire, des antalgiques et des infiltrations de corticoïdes.



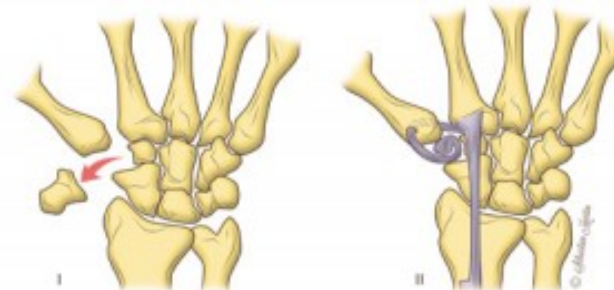
Traitement chirurgical

En cas d'échec du traitement médical, il convient d'envisager un traitement chirurgical.
En fonction de votre âge, de votre niveau d'activité et de la densité de votre os, on envisage:

- une prothèse trapèzo-métacarpienne



- une trapèzectomie



Suites opératoires

L'immobilisation postopératoire est de 0 à 30 jours selon la technique chirurgicale choisie.
Rééducation à débiter des le 15eme jour post opératoire
Rendez-vous avec votre chirurgien au 30^{ème} jour postopératoire